



B-4000 LIEGE - PLACE X. NEUJEAN 39  
www.ornella.be

TEL.: 04/223.74.10 - FAX : 04/223.75.61  
info@ornella.be

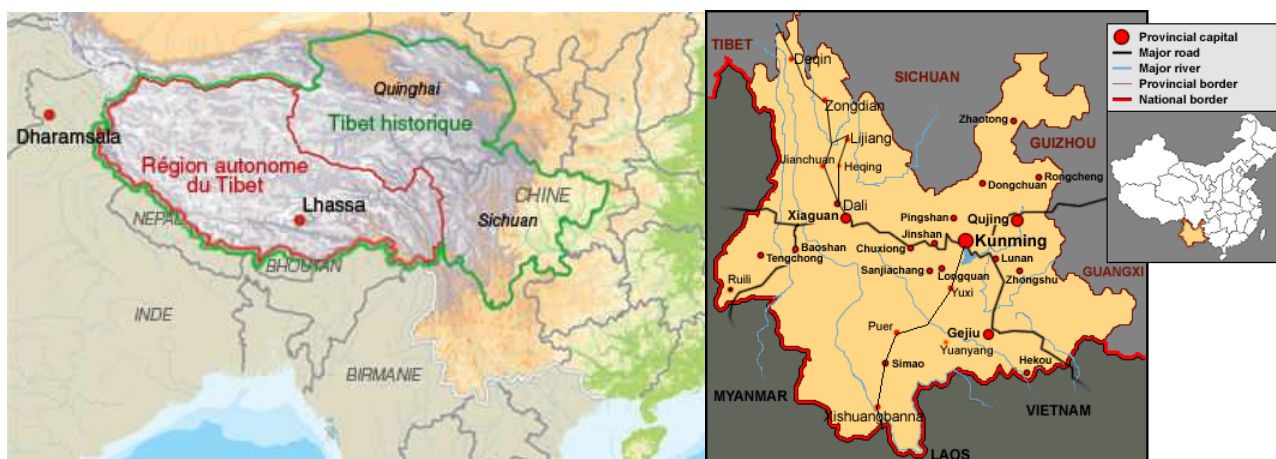
## LE YUNNAN du Sud et le TIBET

Voyage profondément émouvant aux confins de la Chine du Sud et du Nord.

Deux provinces : le YUNNAN et le TIBET qui ont longtemps vécu en marge de l'empire, vivent aujourd'hui entre tradition et modernité. Une multitude de peuples au cours des siècles ont tenté d'en façonner les paysages mais sont demeurés impuissants face à une nature grandiose et déchaînée.

Des images du toit du monde qui baignent dans une lumière de cristal où se mêle le souffle religieux du Tibet.

Des paysages grandioses, un ciel bleu, des lacs d'émeraude où viennent s'abreuver des troupeaux de yaks à l'ombre des hauts sommets himalayens. Des monuments à l'éclat incomparable font du Tibet l'une des plus fascinantes régions du monde. Un voyage plus proche du ciel, une ferveur religieuse, un espace de spiritualité essentielle, une parenthèse de sérénité pour la paix du corps et de l'esprit voilà notre projet ...



**Nous attirons votre attention sur le fait que le « POTALA » à Lhasa sera définitivement fermé en 2018**

Di 08.10 : LIEGE / BRUXELLES / PEKIN

Rendez-vous à **LIEGE** pour le transfert en car/navette à destination de **ZAVENTEM**,  
aéroport de Bruxelles-National.

Formalités de départ et d'embarquement.

Envol par vol de ligne régulière **HAINAN Airlines** à destination de **PEKIN**.

→ Vol **HU 492 - BRUXELLES ↗ 13h00**

Repas servi à bord.

Nuit à bord.

**Lu 09.10 : PEKIN / KUNMING**

**PEKIN ➤ 06h45**

Récupération des bagages et enregistrement.

Changement d'avion.

Envol vers le Yunnan et sa capitale **KUNMING**.

→ Vol **HU 7165 - PEKIN ➤ 08h40 - KUNMING ➤ 11h50**

Récupération des bagages et formalités de police.

Accueil par votre guide national **SHEN FEI FEI**.

Transfert et installation à l'hôtel \*\*\*\*.

Lunch dans un restaurant.

Départ pour la visite du superbe **Temple Yuantong**, le plus grand monument bouddhiste de Kunming, vieux de plus de 1000 ans. Situé dans le parc du même nom, le temple comprend un portique, des galeries et un pavillon octogonal qui, dressé au milieu d'un étang, n'est accessible que par deux ponts.

Promenade pédestre dans le vieux quartier avec arrêt à la vieille pharmacie.

Retour à l'hôtel.

Dîner dans un restaurant.

Logement.

**Ma 10.10 : KUNMING / JIANSHUI**

Petit-déjeuner.

Route vers le sud du Yunnan avec un arrêt pour visiter l'étonnant et très typique village **Mongol de XINGMENG**.

Continuation jusqu'à **JIANSHUI** qui fut longtemps un centre politique très important : temples, ponts, demeures privées et officielles y furent édifiés entre les 13<sup>ème</sup> et 14<sup>ème</sup> siècles.

Déjeuner dans un restaurant en cours de route.

Excursion dans le village de **TUANSHAN**, célèbre pour ses porches sculptés.

Visite des jardins de la famille **ZHANG**, bâtis sous la dynastie des Qing.

Ensuite promenade sur le pont des doubles dragons.

Installation à l'hôtel \*\*\*\* ou charme \*\*\*.

Promenade nocturne dans la vieille ville illuminée.

Dîner et logement.

**Me 11.10 : JIANSHUI / YUANYANG**

Petit-déjeuner et départ pour la visite du **Temple WENMIAO**, construit sous la Dynastie des Yuans sur le modèle du Temple de Confucius à **Qufu**.

Très jolie promenade dans le superbe **jardin de la famille Zhu**.

Après un déjeuner dans un restaurant de la vieille ville **de la famille Zhu** vous déambulerez dans les rues et ruelles où vous verrez des scènes très particulières de la vie des habitants et aussi vous pourrez faire un shopping intéressant.

Départ par une route à flanc de montagne, bordée de rizières et de terrasses, traversant la vallée du Fleuve Rouge recouverte de champs de théiers jusqu'à **YUANYANG**, petite ville située à 1800 mètres d'altitude.

Installation à l'hôtel **YUNTI \*\*\*** (ou similaire).

Dîner et logement.

## Je 12.10 : YUANYANG

Petit-déjeuner.

Départ pour une journée consacrée à la rencontre **des minorités** Yi, Hani et Yao dans les villages aux alentours de la ville et nichés à flanc de collines ainsi que d'un superbe marché très coloré.

Déjeuner dans un restaurant en cours de visite.

Découverte des rizières en terrasses de **Qing Kou** et de **Chun Cui**, les plus spectaculaires de la région. Les paysages de cette région comptent sans conteste parmi les plus beaux de Chine avec, à perte de vue, leurs champs en terrasses aux courbes harmonieuses.

Retour à l'hôtel.

Dîner et logement.

## Ve 13.10 : YUANYANG / FORET DE PIERRE NOIRE / KUNMING

Petit-déjeuner.

Départ en car en passant par un village des minorités Miao.

Continuation vers **KUNMING** et arrêt pour admirer la célèbre **FORET DE PIERRE NOIRE**, curiosité géologique résultant de l'érosion sur des sédiments calcaires de plus de 200 millions d'années.

Déjeuner dans un restaurant.

Pendant la promenade vous serez entourés de pics rocheux disséminés dans les collines s'élevant vers le ciel en exhibant des formes plus étranges les unes que les autres.

Retour par l'autoroute vers **KUNMING** et installation à l'hôtel \*\*\*\*.

Dîner suivi d'un **magnifique et inoubliable spectacle des Minorités**.

Logement.

## Sa 14.10 : KUNMING / LHASSA

Petit-déjeuner.

Transfert à l'aéroport de **KUNMING**.

Envol à destination de **LHASSA** où l'arrivée est prévue à 13h00.

(Déjeuner à bord).

Lhassa est la capitale de la région autonome du Tibet, fondée au 7<sup>ème</sup> siècle par le grand unificateur du Tibet, Songsten Gampo. Ville sainte pour les bouddhistes, Lhassa reçoit de nombreux pèlerins qui affluent de tout le Tibet.

Transfert et installation à l'hôtel **THANGKA \*\*\*\*** (ou similaire).

Petit repos d'adaptation à l'altitude

Départ à pied pour la visite du **Temple de Jokhang**, appelé aussi « Tsu Lakhang » (Patrimoine de l'Unesco). Il sert de sanctuaire au « Jowo », une statue de Shakyamuni rapportée de Xian par la princesse chinoise Wencheng.

Promenade sur le chemin déambulatoire de **Barkhor**, quartier le plus animé de la capitale tibétaine, bordé d'échoppes et fréquenté par les pèlerins venus de tous les coins du pays.

Retour à l'hôtel.

Dîner et logement.

## Di 15.10 : LHASSA (POTALA fermé après 2017)

Petit-déjeuner.

Toute la matinée sera consacrée à la visite du célèbre **POTALA**, forteresse de 13 étages qui domine toute la ville, ancienne résidence des Dalai-lamas jusqu'en 1959 et inscrit sur la liste du Patrimoine Mondial de l'Unesco.

Considéré comme l'une des merveilles architecturales du monde, le **POTALA** renferme plus de mille salles : sanctuaires, galeries, bibliothèques, statues et appartements privés (il ne sera plus visitable à partir de 2018).

Déjeuner dans un restaurant.

Après-midi visite de la colline du petit **temple de la Médecine** avec une vue extraordinaire sur le Potala (les photographes seront ravis) ainsi que le rocher aux mille bouddhas.

Ensuite visite du **Monastère Sera** fondé au 15<sup>ème</sup> s par Shakya Yeshe, un des six grands monastères en activité & de l'école **Gelupga**.

Promenade dans le parc **Norbulingka**, un ensemble comprenant le palais d'été des dalai-lamas et des jardins.

Retour à l'hôtel.

Dîner et logement.

## Lu 16.10 : LHASSA

Petit-déjeuner.

Départ pour la visite (60 km) du Monastère de **CHUBU** qui est un gumpa ayant servi de siège traditionnel du Karmapa, le chef de la lignée Karma Kagyu du bouddhisme tibétain avant de fuir vers l'Inde. Le monastère se compose d'un certain nombre de bâtiments dont beaucoup ont été reconstruits après la destruction de la révolution culturelle.

Retour en ville.

Déjeuner dans un restaurant.

Après-midi, visite du célèbre Monastère de **Drepung**, bâti au pied de la montagne à l'extérieur de la ville et terre sainte de l'école **Gelupga**. Ce monastère est habité par le deuxième, le troisième et le quatrième dalai-lama.

Retour à l'hôtel.

Dîner et départ pour une promenade sur la place en face du **Potala illuminé**.

Retour et logement.

## Ma 17.10 : LHASSA / GYANTSE

Petit-déjeuner.

Départ par une superbe route vers **GYANTSE** (260 km et 6 heures).

Vous passerez un col de 4800 m. avec un arrêt à mi-route au bord du splendide **Lac Yanzhuoyong** et la montagne enneigée **Kansang (6800 m)**.

Déjeuner en cours de route.

Passage des cols **Kamba-la (4790 m)** et **Karo-la (4010 m)** près du glacier.

Arrivée à la ville de **Gyantse** dominée par un piton rocheux sur lequel s'élèvent les ruines d'une citadelle (détruite par les anglais en 1904).

Installation à l'hôtel \*\*\*.

Dîner et logement.

### **Me 18.10 : GYANTSE / SHIGATSE**

Petit-déjeuner.

Visite du **Pango Chorten** (Chorten d'Or), stupa aux cent mille figures qui se trouve dans le monastère de Palkor et de la Lamaserie de **Palkorchode**.

Route (90 km) pour **SHIGATSE (3880 m)**, la capitale administrative du pays Tsang et 2<sup>ème</sup> plus grande ville du Tibet.

Installation à l'hôtel \*\*\*

Déjeuner.

Après-midi, visite de l'extraordinaire Monastère de **Tashilumpo**. C'est l'un des grands temples de la secte des Bonnets Jaunes, siège du Panchen Lama.

Dîner et logement.

### **Je 19.10 : SHIGATSE / LHASSA**

Petit-déjeuner.

Route de retour vers **LHASSA** (290 km - 5 heures) avec de magnifiques paysages de la campagne tibétaine et des scènes étonnantes du travail des champs ainsi que les superbes méandres dessinés par le **fleuve Brahmapoutre** aux couleurs inoubliables d'un dégradé de bleu.

Arrêts photos dans les villages et chez les habitants pour essayer de découvrir leurs habitudes.

Déjeuner pic-nic en cours de route.

Arrivée à Lhassa.

Temps consacré à la visite du très intéressant **Temple des Bonzesses** avec la rencontre de leur communauté très paisible qui s'occupe de venir en aide aux plus démunis (dispensaire, resto du cœur, ...)

Un peu de temps libre pour le shopping et surtout les photos des différentes ethnies Tibétaines.

Dîner et logement.

### **Ve 20.10 : LHASSA / TRAIN vers LANZHOU**

Petit-déjeuner.

Transfert à la nouvelle gare (près du Potala).

Départ à 09h20 avec le train mythique et spectaculaire surnommé « le toit du monde », pressurisé comme les avions (il dispose d'un restaurant de luxe, d'un salon multimédia, d'une protection anti-ultraviolet et de bouteilles individuelles d'oxygène).

A travers un paysage lunaire et glacé qui rappelle le Mont Blanc, la ligne culmine au **Col Tangula** ajoutant ainsi 200 m au record d'altitude des Andes. Il vous fera découvrir des superbes vues de tout le nord du Tibet.

Repas et nuit dans le train.

**Sa 21.10 : LANZHOU / BEIJING**

Petit-déjeuner dans le train.

Arrivée à **LANZHOU** vers 12h30.

Transfert dans un excellent restaurant où nous irons déjeuner et déguster une excellente fondue.

Après-midi tour de cette ville fondée il y a plus de 2000 ans par la dynastie HAN et située sur la « route de la soie », ce qui lui a valu le nom de ville d'or.

Elle est la capitale de la province du Gansu et le Fleuve Jaune la traverse. Elle est entourée de montagnes dont le Mont Kongtong, haut lieu du taoïsme.

Transfert à l'aéroport de **LANZHOU**.

Envol à destination de **BEIJING**.

Récupération des bagages.

Formalités d'enregistrement.

**Di 22.10 : BEIJING / BRUXELLES / LIEGE**

Envol par vol de ligne régulière HAINAN Airlines à destination de **BRUXELLES**.

→ Vol **HU 491** - **BEIJING** ↗ 01h45 - **BRUXELLES** ↘ 05h55

Récupération des bagages.

Formalités de police et de douane.

Retour à **LIEGE** en navette.

**PRIX PAR PERSONNE : 4.800 €**

(Basé sur un groupe de 16 pax)

**Supplément single : 525 €**

**COMPRENANT :**

- ☑ Le transfert LIEGE / BRUXELLES et retour.
- ☑ Les vols internationaux BRUXELLES / PEKIN / KUNMING et PEKIN / BRUXELLES par avion de ligne régulière HAINAN.
- ☑ Les vols intérieurs Kunming / Lhasa et Lanzhou / Pékin.
- ☑ Les taxes d'aéroport, de sécurité et de fuel (*sujettes à modification à l'émission des billets*).
- ☑ Le voyage en train couchettes molles (4 par compartiment) de Lhasa à Lanzhou (le toit du monde)
- ☑ Tous les transferts et tous les déplacements en minibus climatisé.
- ☑ La pension complète pendant tout le voyage (les repas se prennent dans des restaurants).
- ☑ Logement en chambre double avec bain dans de bons hôtels 3\* et 4\* ou de charme sélectionnés.
- ☑ Toutes les visites, les entrées, les excursions prévues au programme **avec un guide national francophone accompagnant tout le voyage** et un guide tibétain (anglophone) pour le Tibet.
- ☑ Les services d'un accompagnateur de l'agence.
- ☑ Le spectacle des danses des minorités du Yunnan à Kunming.
- ☑ La prime du fonds de garantie.

**NE COMPRENANT PAS :**

- ☒ Les boissons hors repas et les extra.
- ☒ Les frais de visa (130 €)
- ☒ Les pourboires aux guides et chauffeurs.
- ☒ L'assurance annulation et interruption de voyage (,5 %) ou assurance globale: annulation, interruption de voyage, maladie, accidents, assistance, frais médicaux, rapatriement, bagages (7%).

**POUR VOUS RENDRE EN CHINE VOUS DEVEZ ETRE EN POSSESSION D'UN PASSEPORT VALABLE 6 MOIS APRES VOTRE RETOUR ET D'UN VISA.**